

CONCEPTION D'UN POSTE DE SECOURS SUR LA COMMUNE DE VERVIERS

PRÉSENTATION - LE 17 OCTOBRE 2019 – 20H00

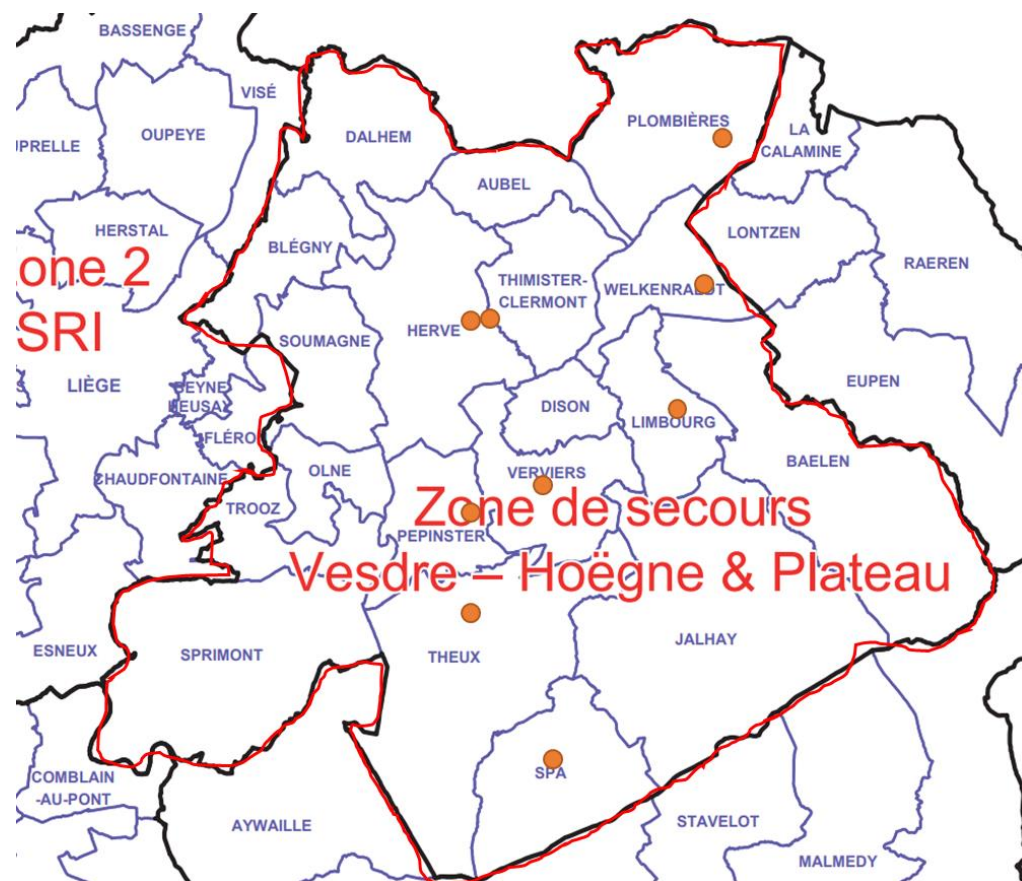


ZONE DE SECOURS
VESDRE - HOËGNE & PLATEAU

PROJET CASERNE DE POMPIERS A VERVIERS

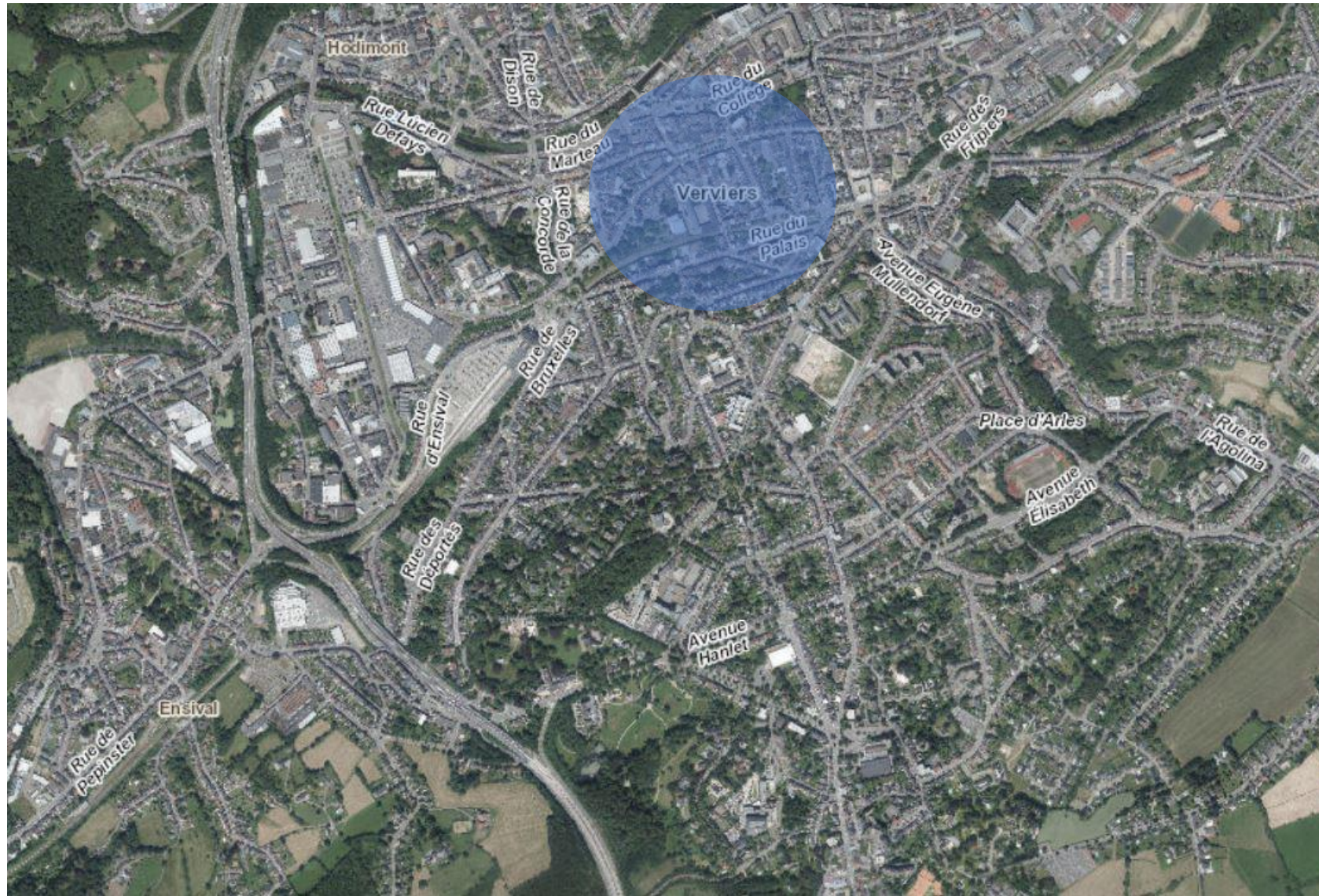
POURQUOI LE CHOIX DU TERRAIN

- **Contexte**
- **Solutions envisagées**
- **Importance opérationnelle de la localisation de la caserne**
- **Fonctionnement journalier**

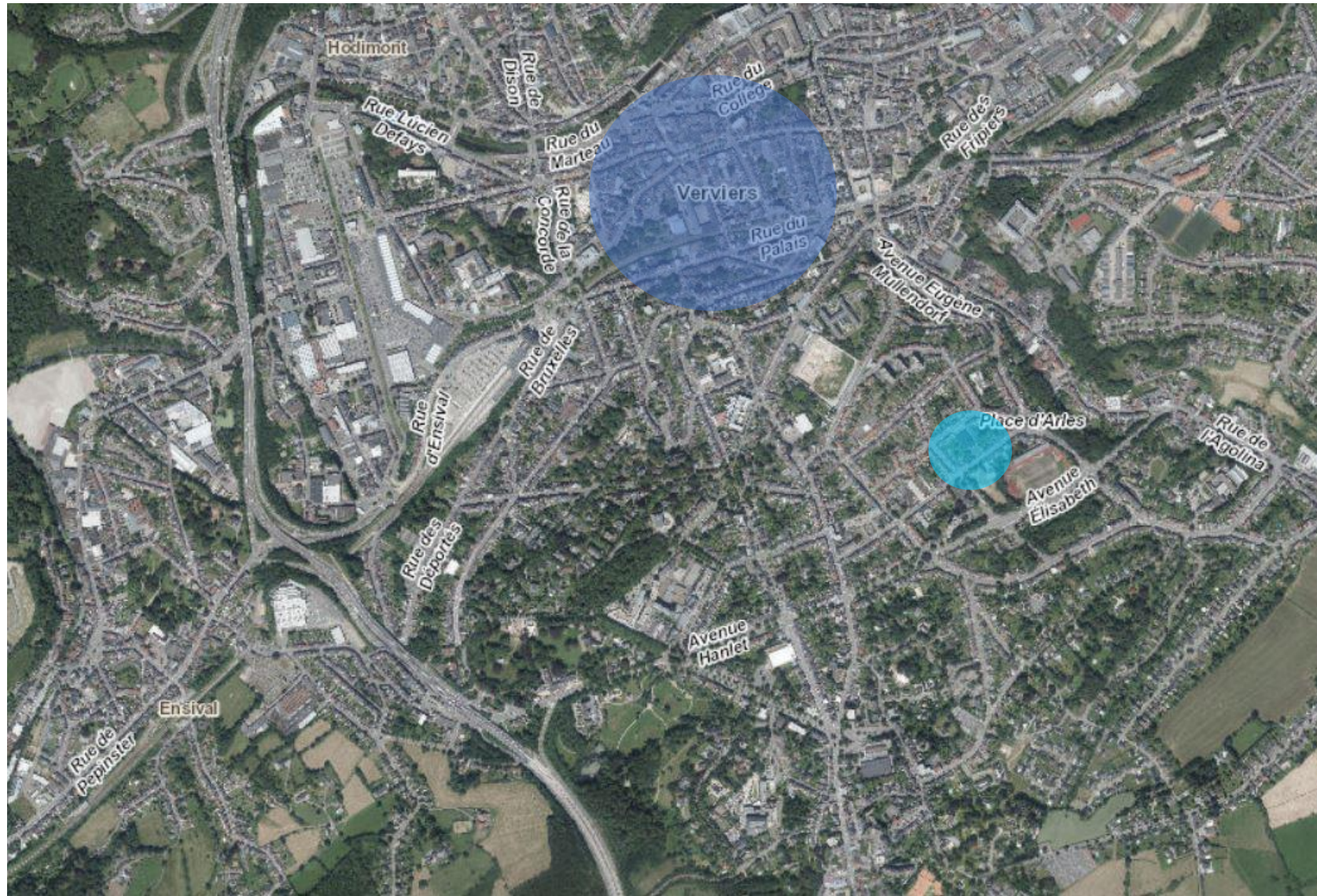


La zone de secours est composée de 9 (8) Casernes protégeant 19 communes

- 8 (7) casernes volontaires : Battice-Herve (Plateau)-Limbourg-Plombières-Welkenraedt-Spa-Theux-Pepinster
- 1 caserne professionnelle : Verviers



Verviers Centre



Verviers Centre

Situation actuelle



Verviers Centre

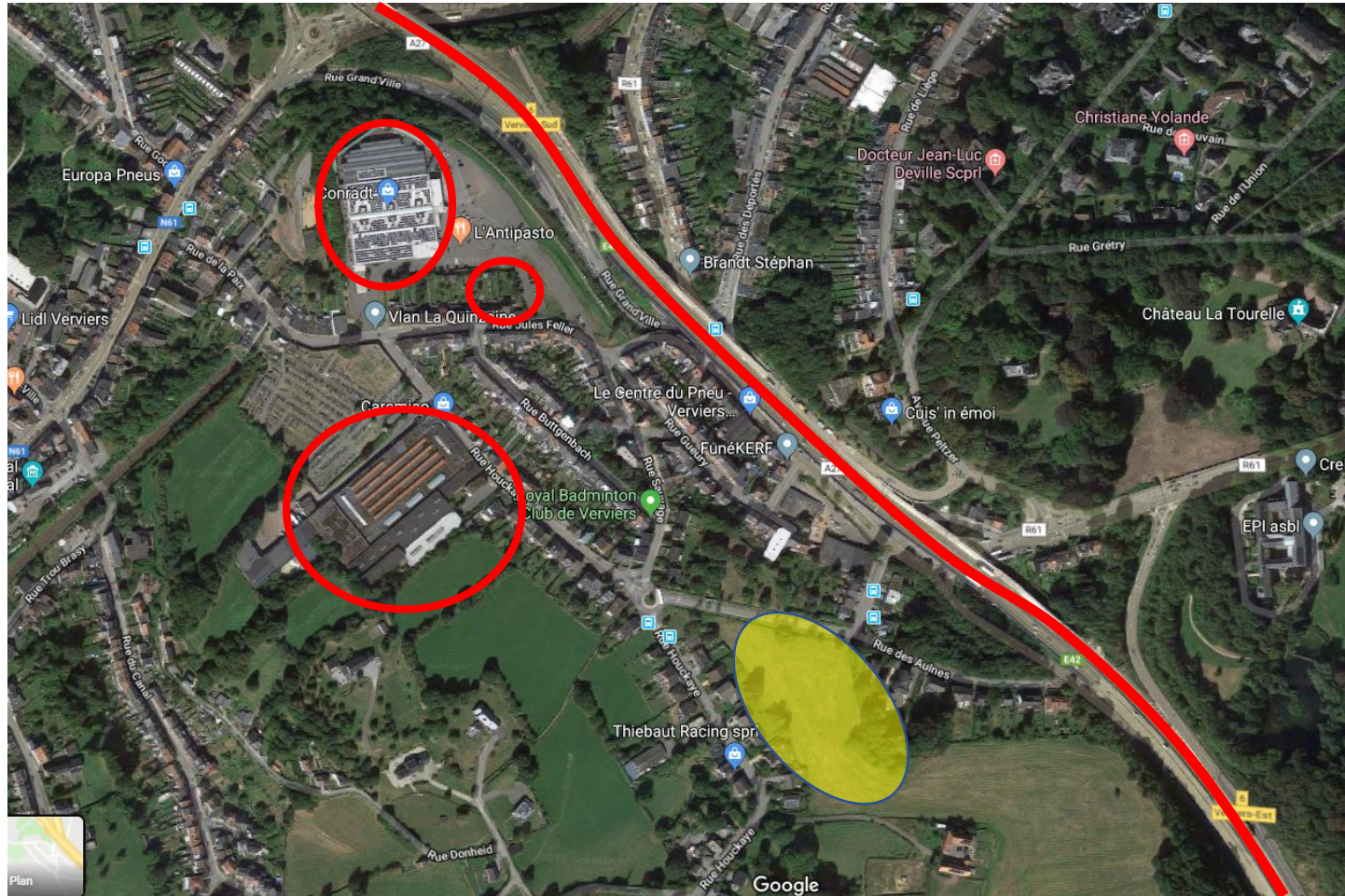
Situation actuelle

Situation projetée



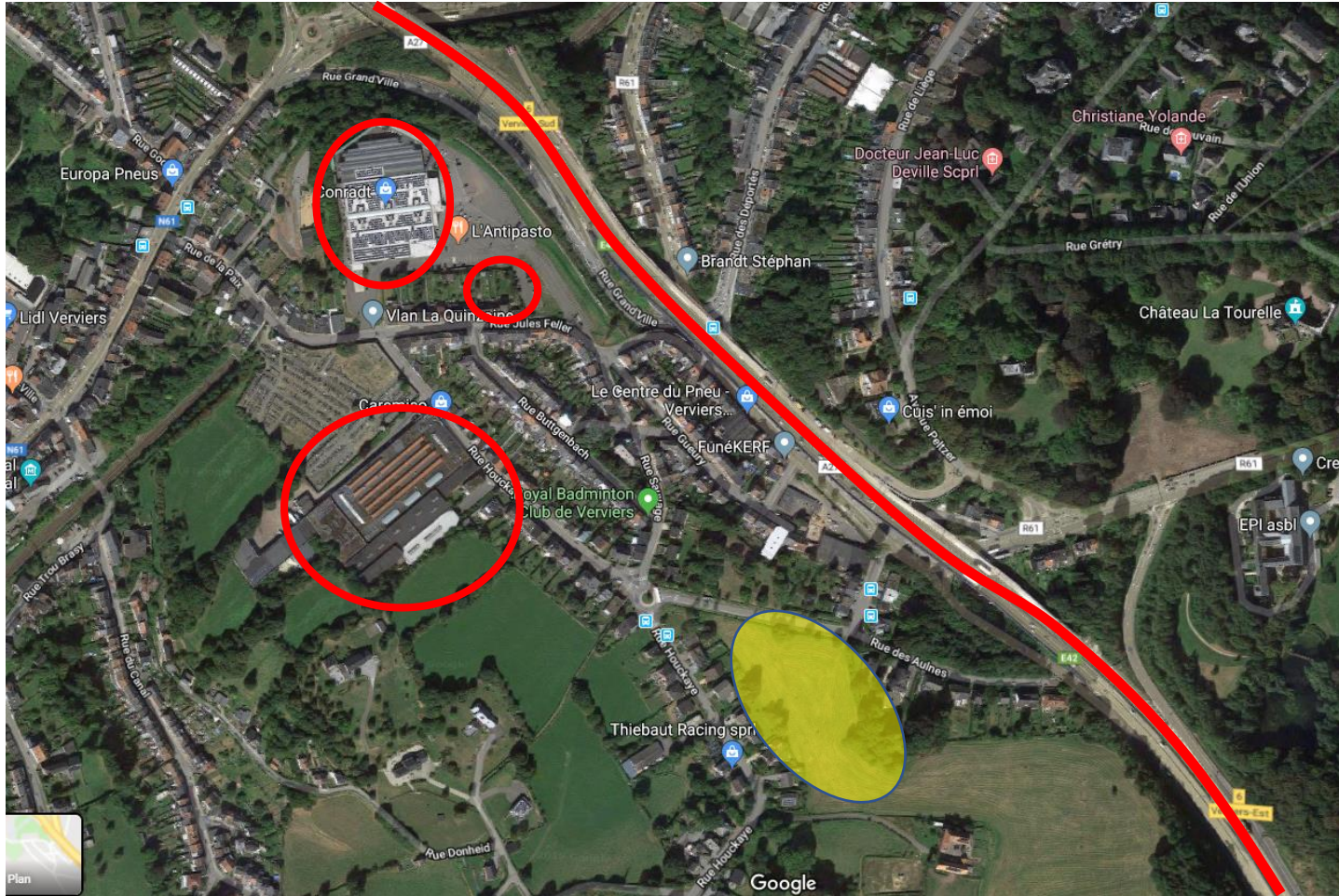
Caserne Actuelle

- Transformation d'une ancienne école fin '60 – bâtiment non rénovable et totalement inadapté
- Milieu urbain (maisons jointives)
- Intégration parfaite au sein du quartier
- Proximité du Ring Sud (R61)
- Proximité du Stade de Bielmont



Caserne Projetée

- Milieu urbain (maisons 4 façades/maisons jointives)
- Proximité du Ring Sud (R61) et Autoroute A27/E42
- Proximité des magasins CAREMISO, BIO-PLANET (COLRUYT) et CONRADT



Pool Zonal

- Service administratif
- Service logistique
- Garage mécanique zonal
- Dispatching zonal

Rapprochement Pool Zonal/Poste de Verviers

- poste le plus important de la zone (30% des interventions « Pompiers » / 50 % des interventions AMU)
- nombre de véhicules importants (30%)
- Seul poste avec une présence 24h/24 – 7j/7
- Réponse opérationnelle plus efficace en cas de problème (panne véhicule, problème matériel,...)
- Proximité du dispatching zonal avec poste principal et véhicules spéciaux (PC-OPS...)

Historique des solutions envisagées :

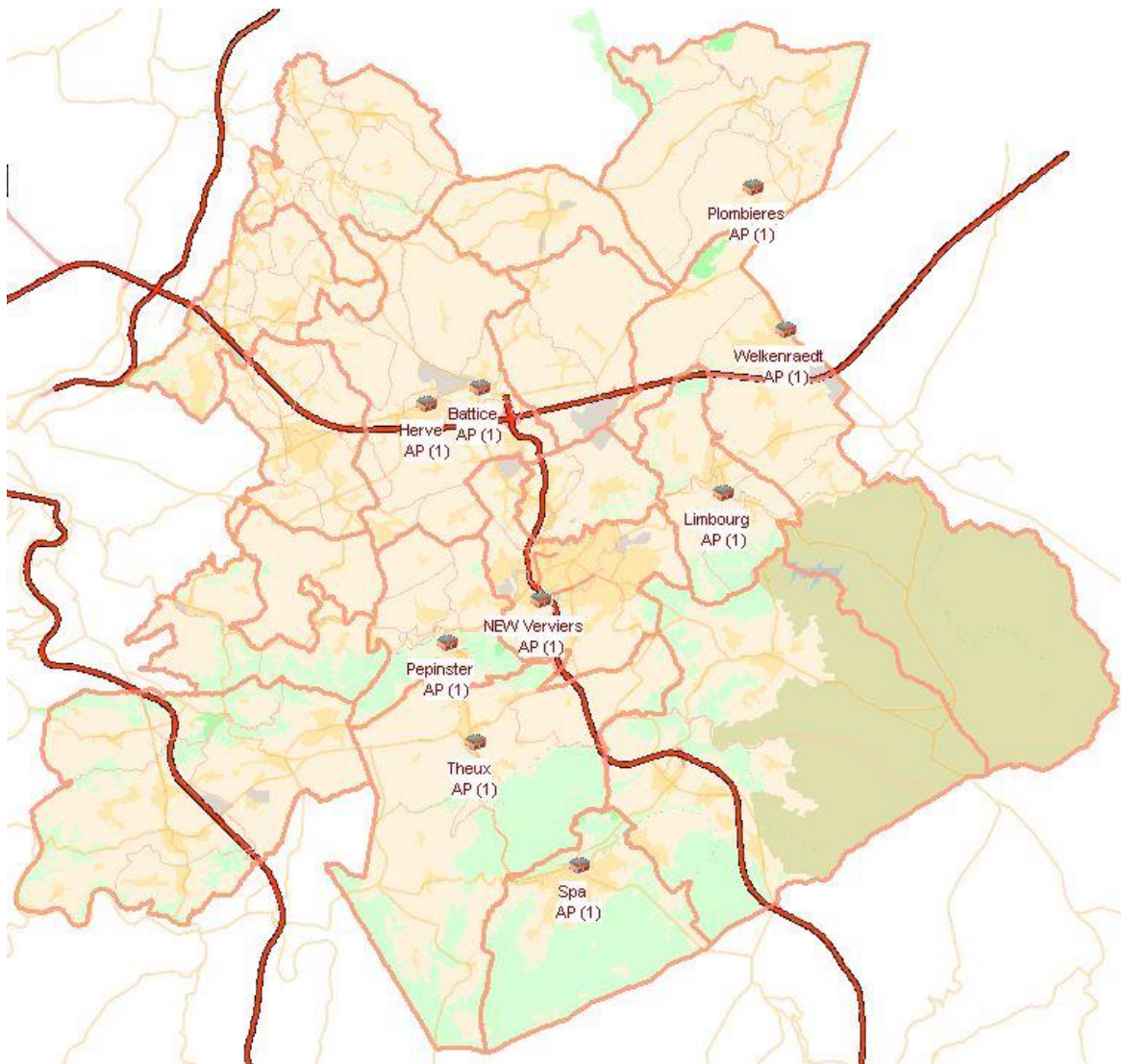
Ville de Verviers :

- Rénovation du bâtiment existant : vétusté trop importante et déclaré irréalisable
- Construction sur un terrain au Laboru (face futur magasin Pauly Andrienne) : problèmes de sécurité routière et de proximité avec Theux
- Construction sur un terrain route d'Oneux (derrière le Brévent) : problèmes technique (stabilité et impétrants) et de proximité avec Theux
- Construction sur un terrain rue Victor Besme : terrain destiné au futur hall sportif communal
- Construction sur un terrain face à la caserne actuelle : volonté communale de maintenir la PISQ subsidiée

Zone de Secours :

- Construction sur un terrain rue du Viaduc (anc. Bâtiment SWDE) : problème de proximité avec Battice
- Construction sur un terrain acquis par la zone rue des Aulnes

I. POURQUOI LE CHOIX DU TERRAIN



IMPORTANTÉ OPÉRATIONNELLE DE LA LOCALISATION DE LA CASERNE

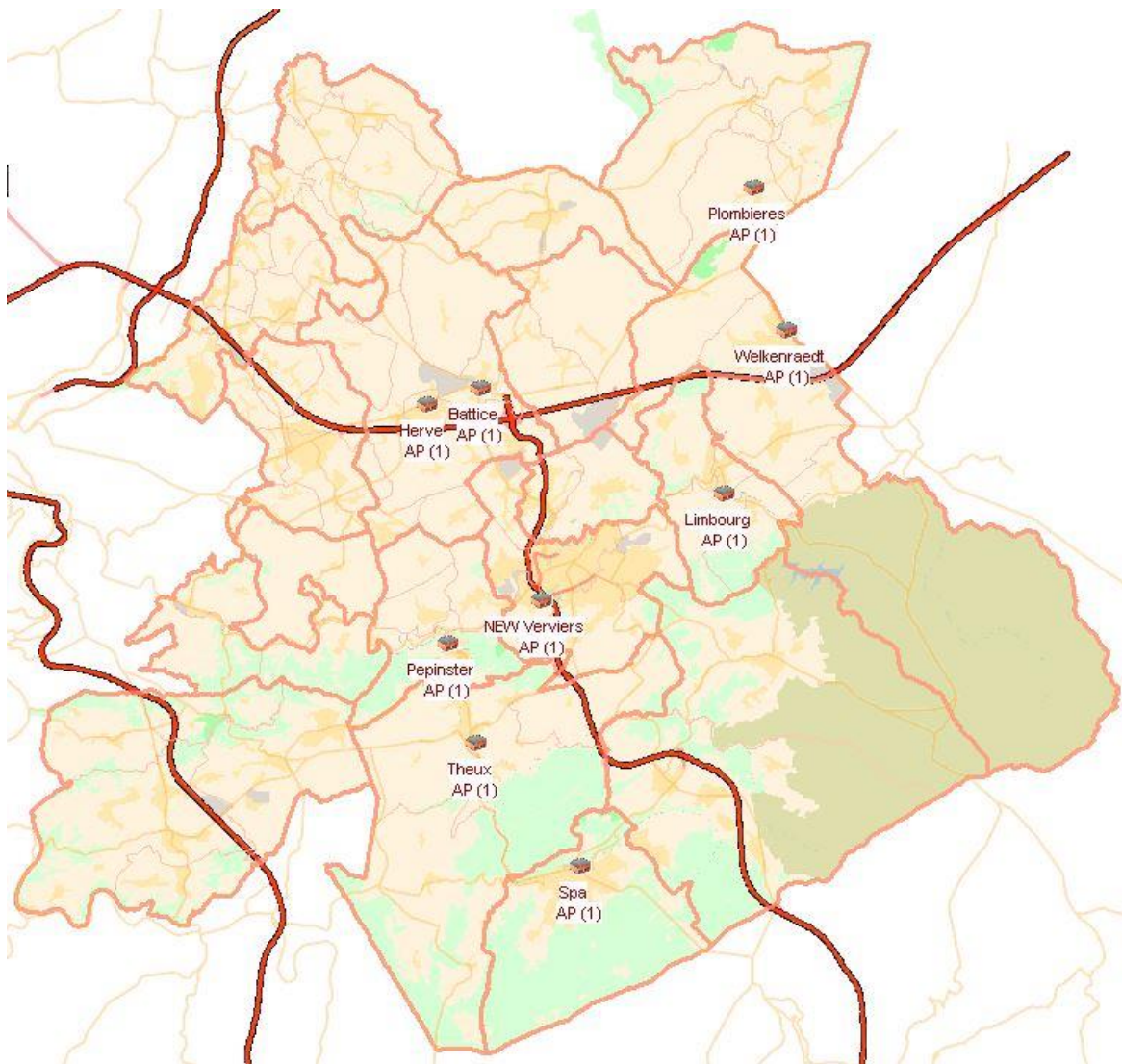
- Appel 112
- localisation du sinistre et détermination du poste théoriquement le plus rapide
- Envoi des informations par voie informatique au dispatching zonal
- Création du train de véhicules de manière automatisée suivant l'ordre des postes les plus rapides
- Appel immédiat des pompiers volontaires
- Départ en intervention

Le déplacement d'une caserne influence directement le calcul des postes les plus rapides et donc la réponse opérationnelle de l'ensemble de la zone.

Le choix d'un terrain pour le poste central de Verviers doit répondre à deux critères au niveau opérationnel :

- Proximité d'un échangeur autoroutier complet (sens positif et négatif)
- Déplacement limité pour ne pas impacter le niveau opérationnel de la zone

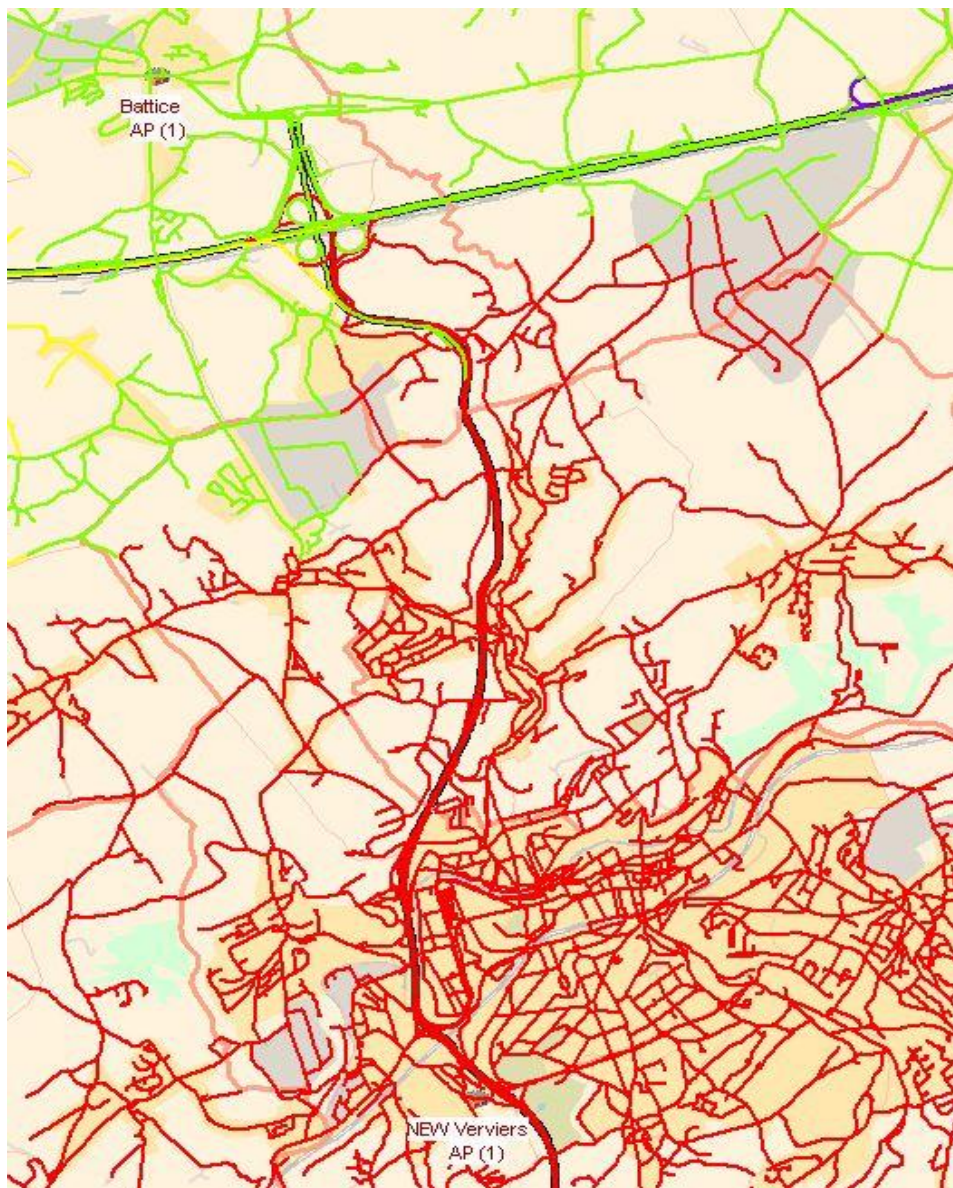
I. POURQUOI LE CHOIX DU TERRAIN



IMPORTANCE OPÉRATIONNELLE DE LA LOCALISATION DE LA CASERNE

Le déplacement envisagé de 1,7 kilomètres impacte le secteur d'intervention du poste de Verviers et des postes environnants de manière limitée. Un déplacement légèrement supérieur entraînerait un déséquilibre complet avec les postes de Battice et Pepinster.

I. POURQUOI LE CHOIX DU TERRAIN



Zone Battice - Verviers

IMPORTANCE OPÉRATIONNELLE DE LA LOCALISATION DE LA CASERNE

A titre d'exemple :

Au départ de la rue des Aulnes, le poste de Verviers est le plus rapide jusqu'à l'échangeur autoroutier de Battice et le carrefour de la RR61 à l'entrée de Pepinster. Si la distance de déplacement augmente, le poste de Verviers devient le plus rapide au rond-point des vaches à Battice (AUBEL, THIMISTER) et pour la vallée de la Vesdre (TROOZ, OLNE) ce qui entraînerait des conséquences opérationnelles particulièrement négatives.

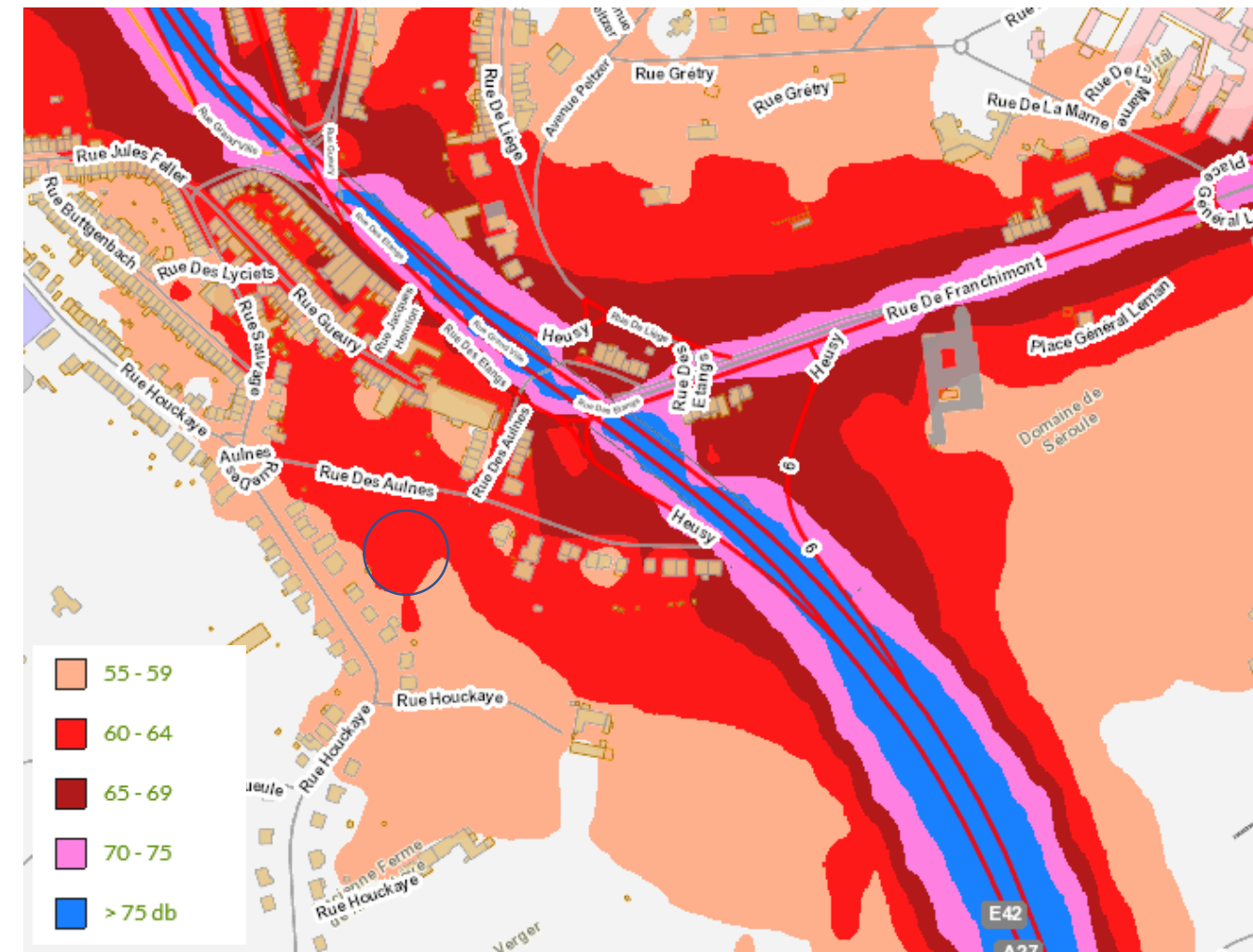
Le déplacement doit donc être limité à cette distance de 1,7 kilomètres en direction de l'autoroute A27/E42 ce qui limite considérablement les possibilités d'emplacements libres.



Zone Pepinster - Verviers

I. POURQUOI LE CHOIX DU TERRAIN

FONCTIONNEMENT JOURNALIER



Nuisance sonore

- Sirènes allumées en dehors du périmètre direct (actuellement)
- Dans le futur, feu intelligent possible pour sortir de la rue des Aulnes (contact SPW positif)

Une journée type 8h – 17h en semaine :

- 2 logisticiens
- 4 mécaniciens
- Staff admin : 10
- Officiers : 5
- TOTAL : 21 personnes

Garde (24/24 – 7/7) :

- 14 pompiers
- 2 dispatcheurs

III. CONTEXTE



ZONE DE SECOURS
VESDRE - HOËGNE & PLATEAU





Massifs végétaux



Massifs végétaux





Massifs végétaux



IV. PHILOSOPHIE DU CONCEPT ARCHITECTURAL

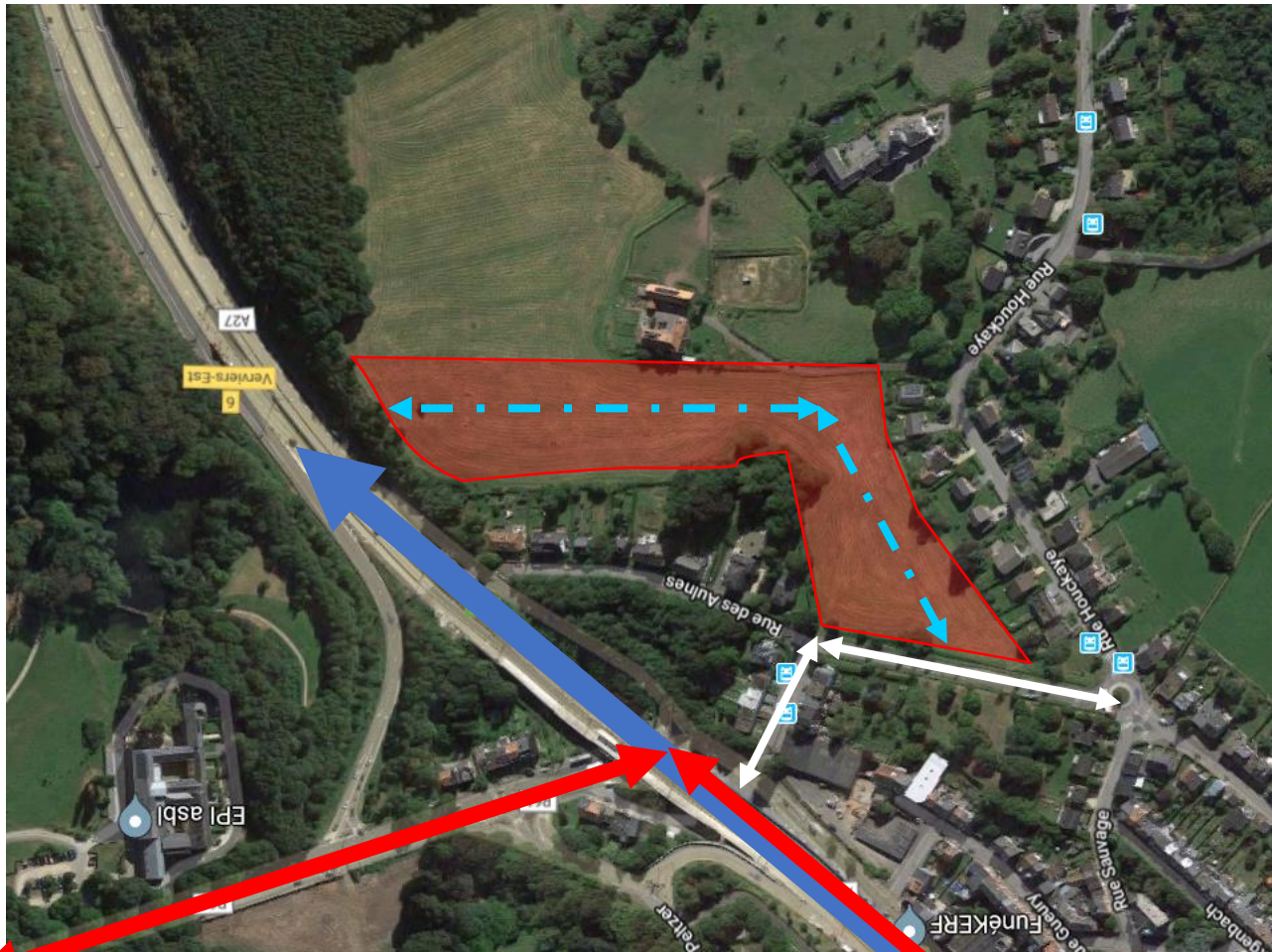
SUIVRE LE TERRAIN NATUREL / INTÉGRATION DU PROJET DANS SON CONTEXTE

- **Minimiser l'impact du projet sur le cadre bâti et non bâti voisin**
- **En créant des opportunités positives sur l'organisation du projet**

CONTRAINTE ET ATOUTS DU SITE :



ZONE DE SECOURS
VESDRE - HOËGNE & PLATEAU



Contraintes du site :

- Une seule rue (Rue des Aulnes) pour les accès
- Présence d'un égouttage à détourner
- Terrain en forte pente

Atouts du site :

- Terrain en forte pente
- Accessibilité aisée vers les voies rapides

Illustrations

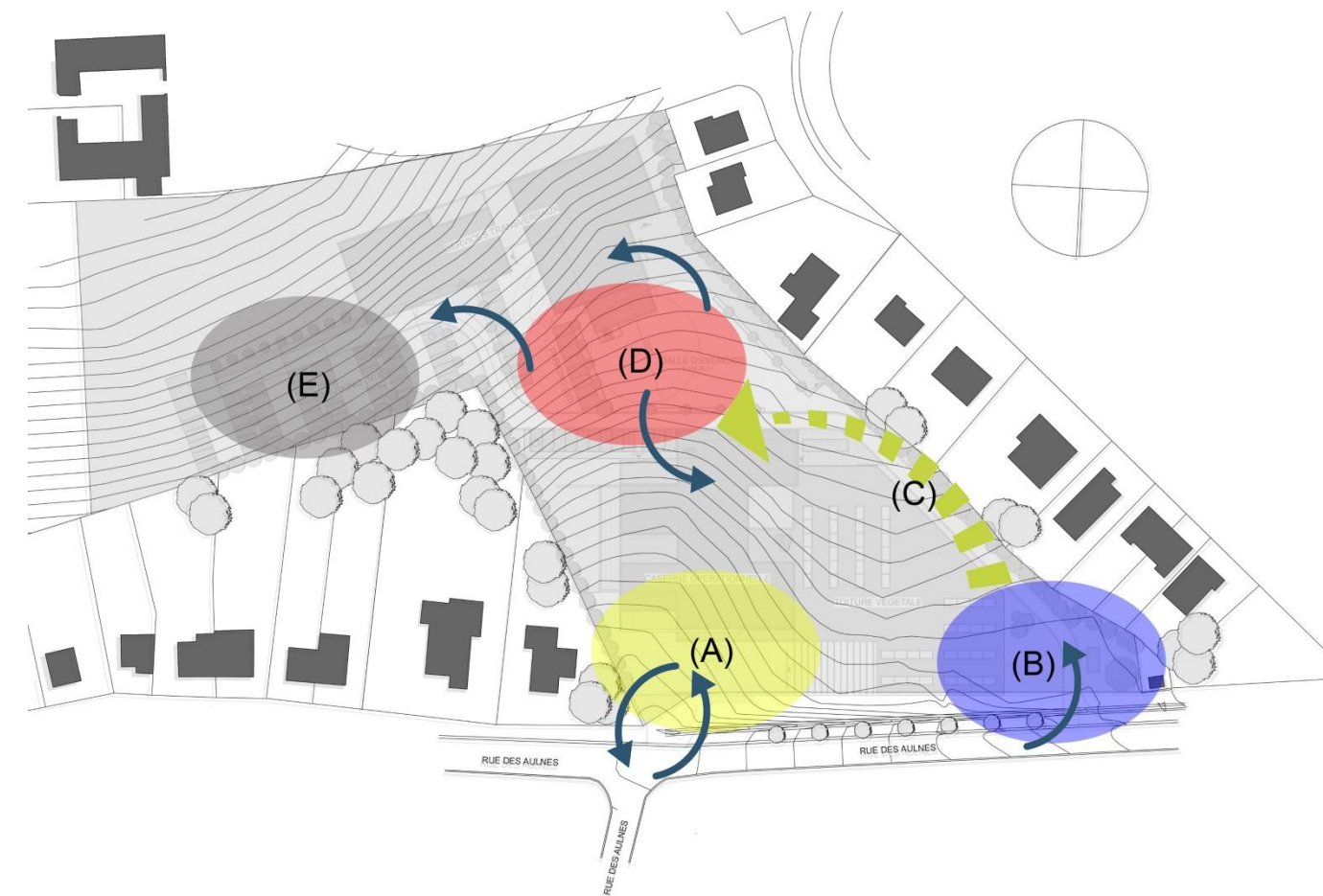


V. IMPLANTATION DU PROJET

ORGANISATION DES FONCTIONS SUR LE SITE

1.1. Tirer parti des contraintes et atouts du site : (relief, accès, forme du terrain)

- A. Utiliser la zone de dépression en partie basse du site comme un accès en lien direct avec la R61.
- B. Accès secondaire via le haut de la rue des Aulnes
- C. Créer une zone d'accès & une zone tampon avec le voisinage
- D. Zone centrale en lien avec
 - dalle d'exercice
 - caserne opérationnelle
 - services transversaux centraux
- E. Parking en gradin
(gestion des terres et intégration au site)



V. IMPLANTATION DU PROJET / ORGANISATION DES FONCTIONS SUR LE SITE



ZONE DE SECOURS
VESDRE - HOËGNE & PLATEAU

PROJET CASERNE DE POMPIERS A VERVIERS

V. IMPLANTATION DU PROJET / ORGANISATION DES FONCTIONS SUR LE SITE



ZONE DE SECOURS
VESDRE - HOËGNE & PLATEAU

PROJET CASERNE DE POMPIERS A VERVIERS

V. IMPLANTATION DU PROJET / ORGANISATION DES FONCTIONS SUR LE SITE



Accès Garage Caserne Opérationnelle



ZONE DE SECOURS
VESDRE - HOËGNE & PLATEAU

PROJET CASERNE DE POMPIERS A VERVIERS

V. IMPLANTATION DU PROJET / ORGANISATION DES FONCTIONS SUR LE SITE



Caserne Opérationnelle

Accès Garage Caserne Opérationnelle



ZONE DE SECOURS
VESDRE - HOËGNE & PLATEAU

PROJET CASERNE DE POMPIERS A VERVIERS

V. IMPLANTATION DU PROJET / ORGANISATION DES FONCTIONS SUR LE SITE



Vue depuis accès R61



PROJET CASERNE DE POMPIERS A VERVIERS



ZONE DE SECOURS
VESDRE - HOËGNE & PLATEAU

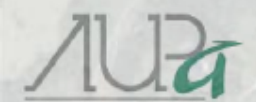
V. IMPLANTATION DU PROJET / ORGANISATION DES FONCTIONS SUR LE SITE



Vue depuis accès R61



PROJET CASERNE DE POMPIERS A VERVIERS



ZONE DE SECOURS
VESDRE - HOËGNE & PLATEAU

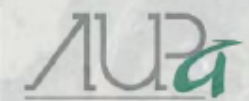
V. IMPLANTATION DU PROJET / ORGANISATION DES FONCTIONS SUR LE SITE



Vue depuis accès R61



PROJET CASERNE DE POMPIERS A VERVIERS



ZONE DE SECOURS
VESDRE - HOËGNE & PLATEAU

V. IMPLANTATION DU PROJET / ORGANISATION DES FONCTIONS SUR LE SITE



Accès Intérieur du Site



ZONE DE SECOURS
VESDRE - HOËGNE & PLATEAU

PROJET CASERNE DE POMPIERS A VERVIERS

V. IMPLANTATION DU PROJET / ORGANISATION DES FONCTIONS SUR LE SITE



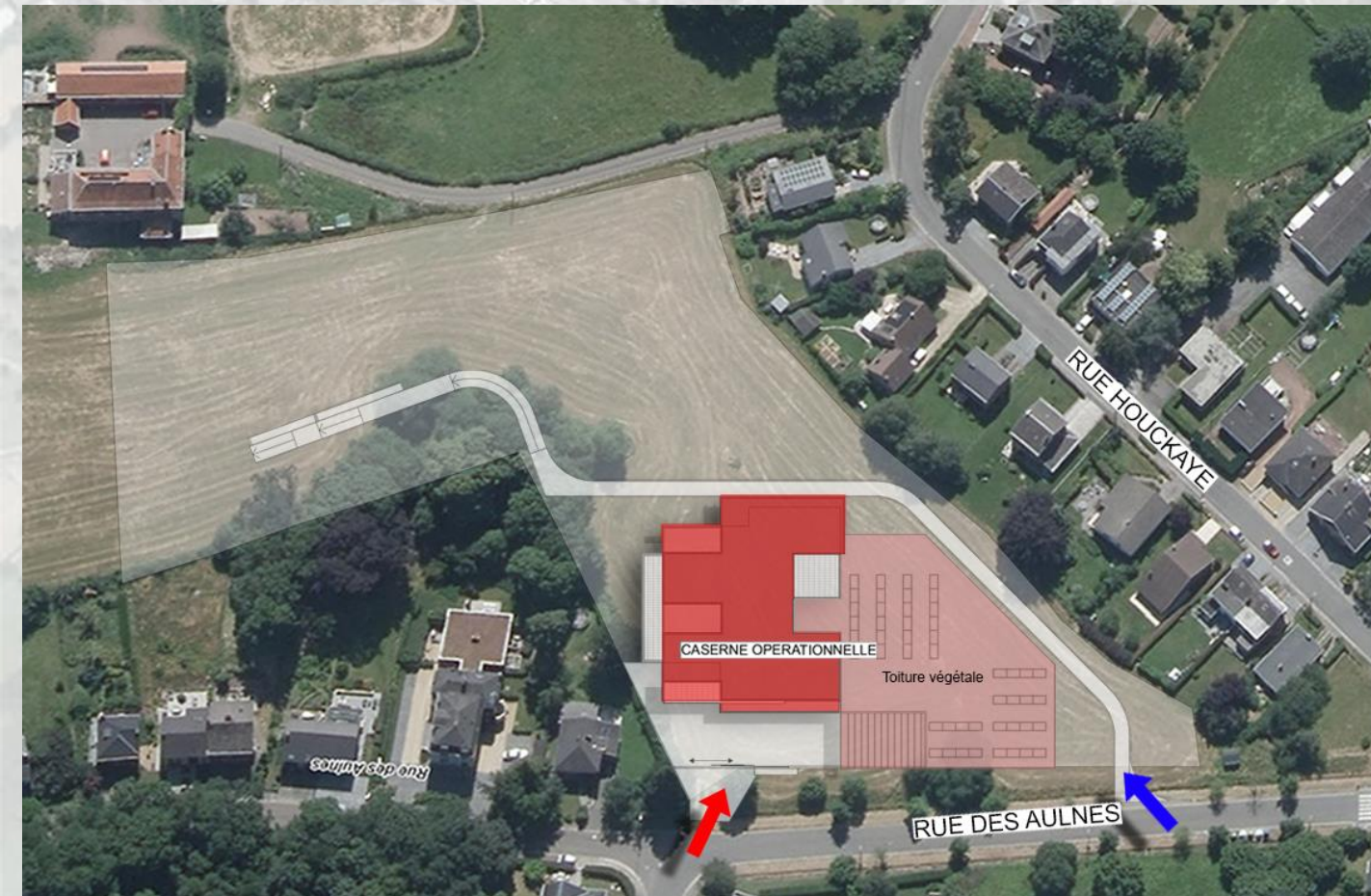
Vues depuis l'entrée secondaire – haut de la rue des Aulnes



ZONE DE SECOURS
VESDRE - HOËGNE & PLATEAU

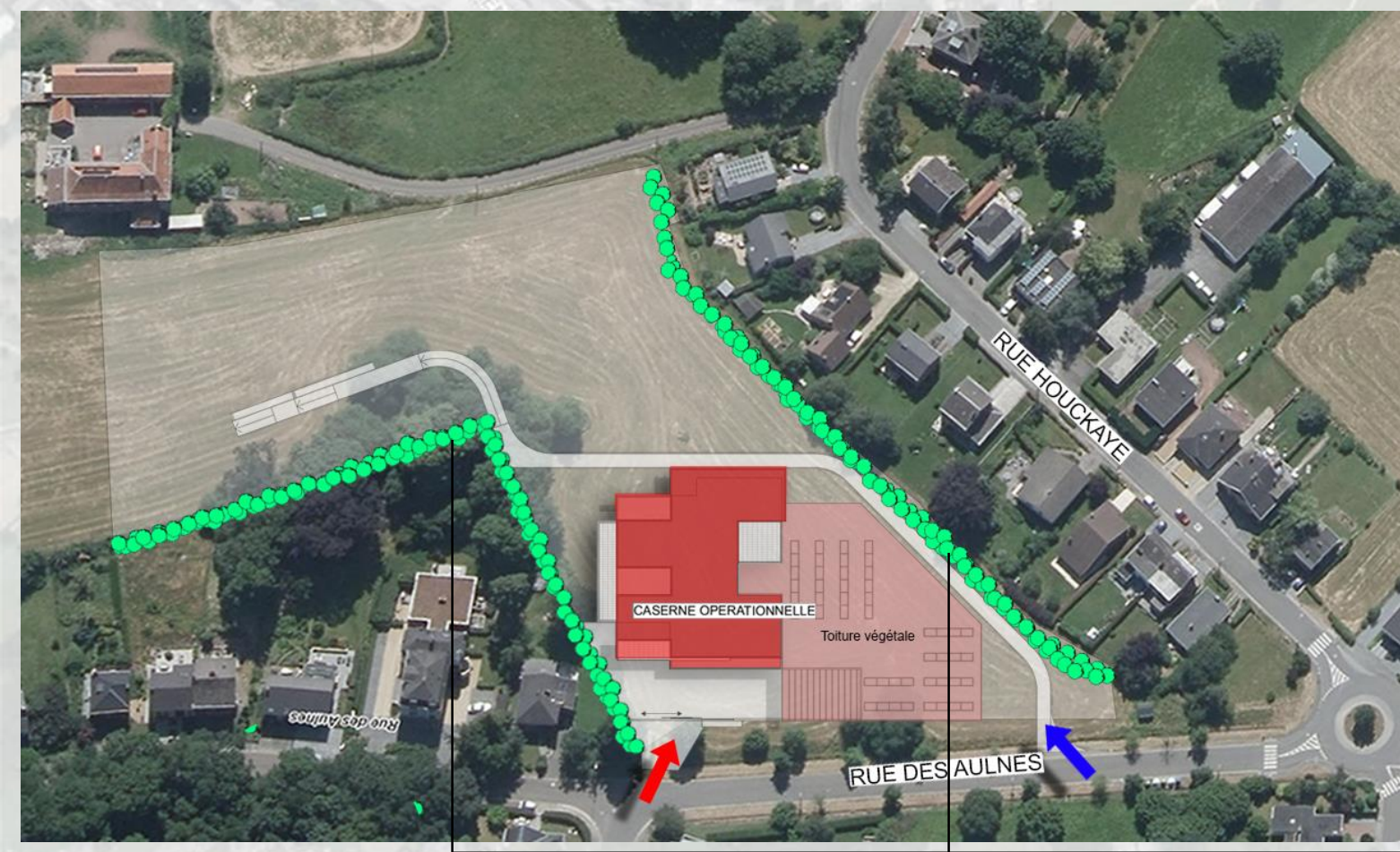
PROJET CASERNE DE POMPIERS A VERVIERS

V. IMPLANTATION DU PROJET / ORGANISATION DES FONCTIONS SUR LE SITE

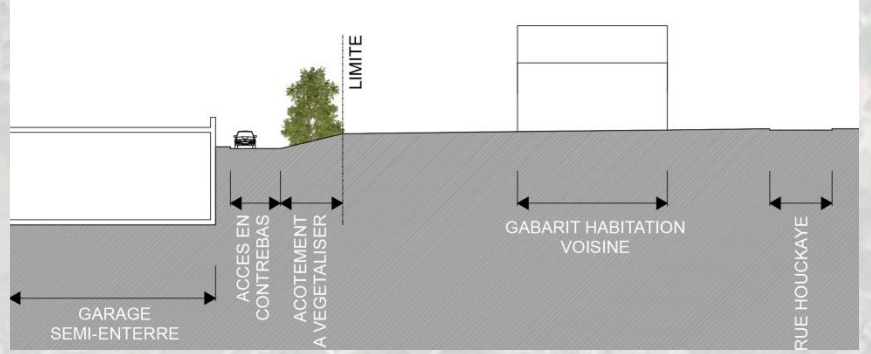


Vues depuis l'entrée secondaire – haut de la rue des Aulnes

V. IMPLANTATION DU PROJET / ORGANISATION DES FONCTIONS SUR LE SITE



Intégration des fonctions imposantes dans la pente

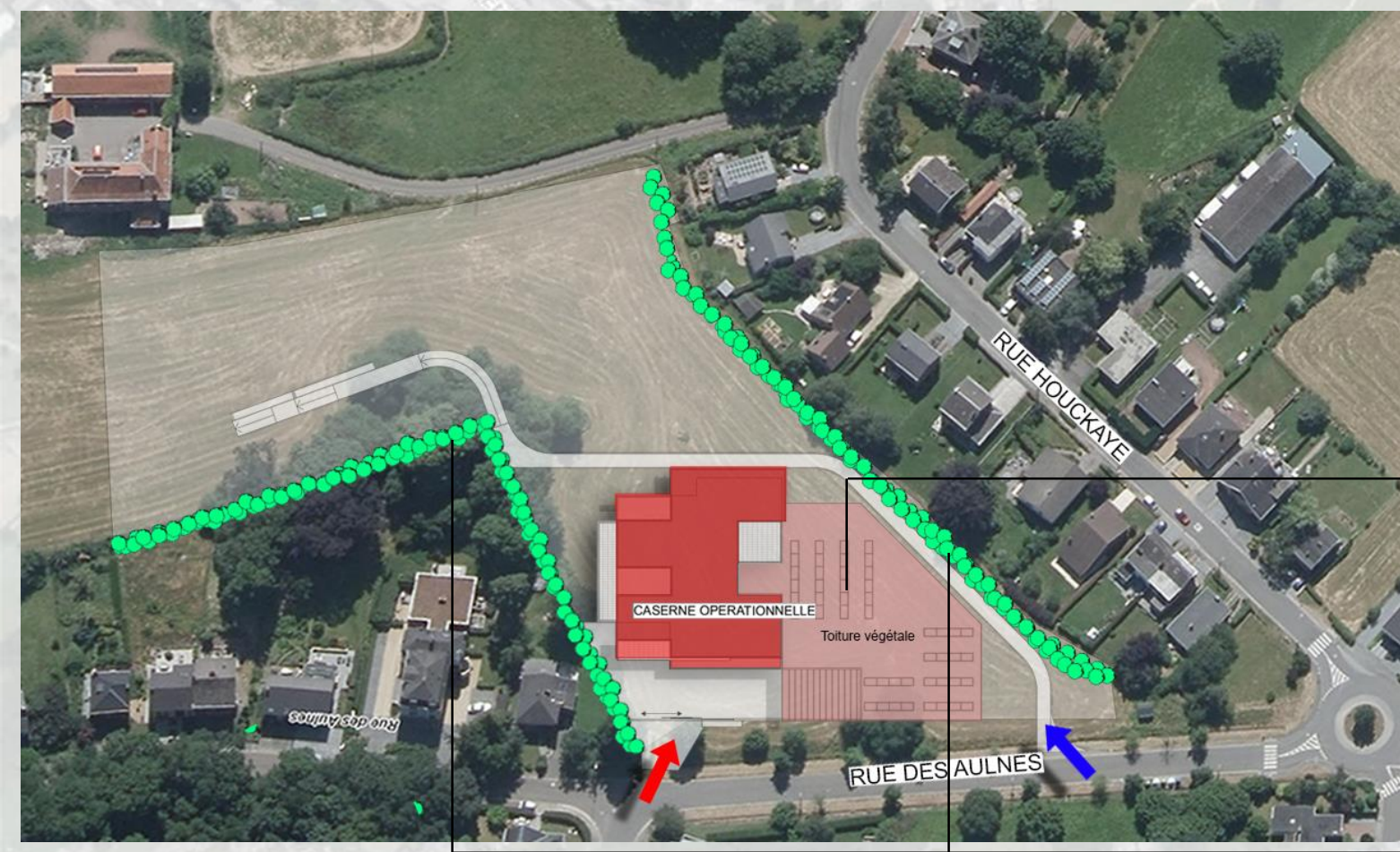


Ecran végétal

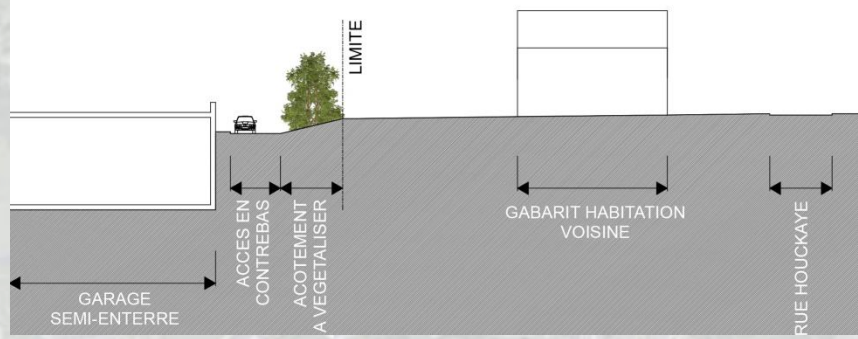


ZONE DE SECOURS
VESDRE - HOËGNE & PLATEAU

V. IMPLANTATION DU PROJET / ORGANISATION DES FONCTIONS SUR LE SITE

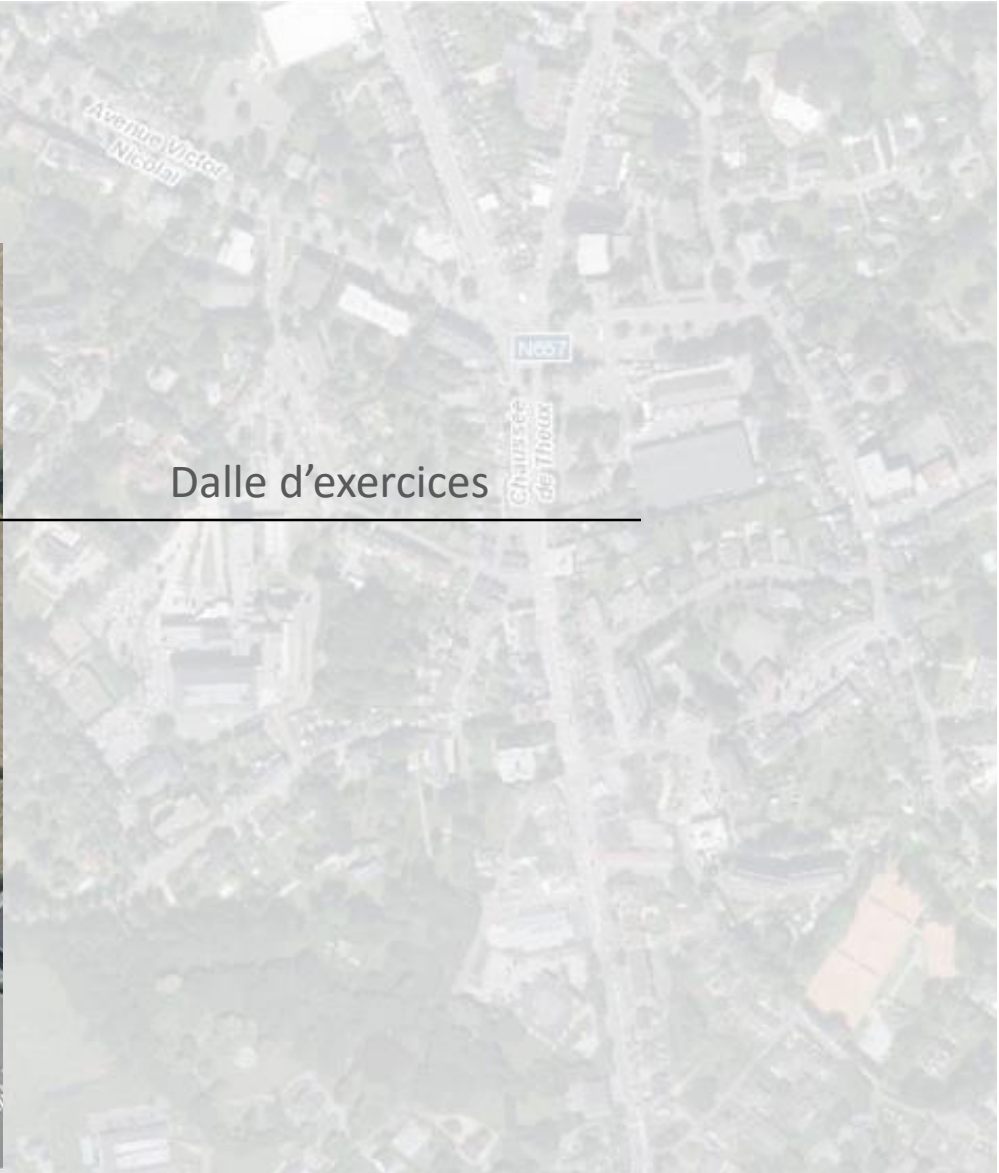
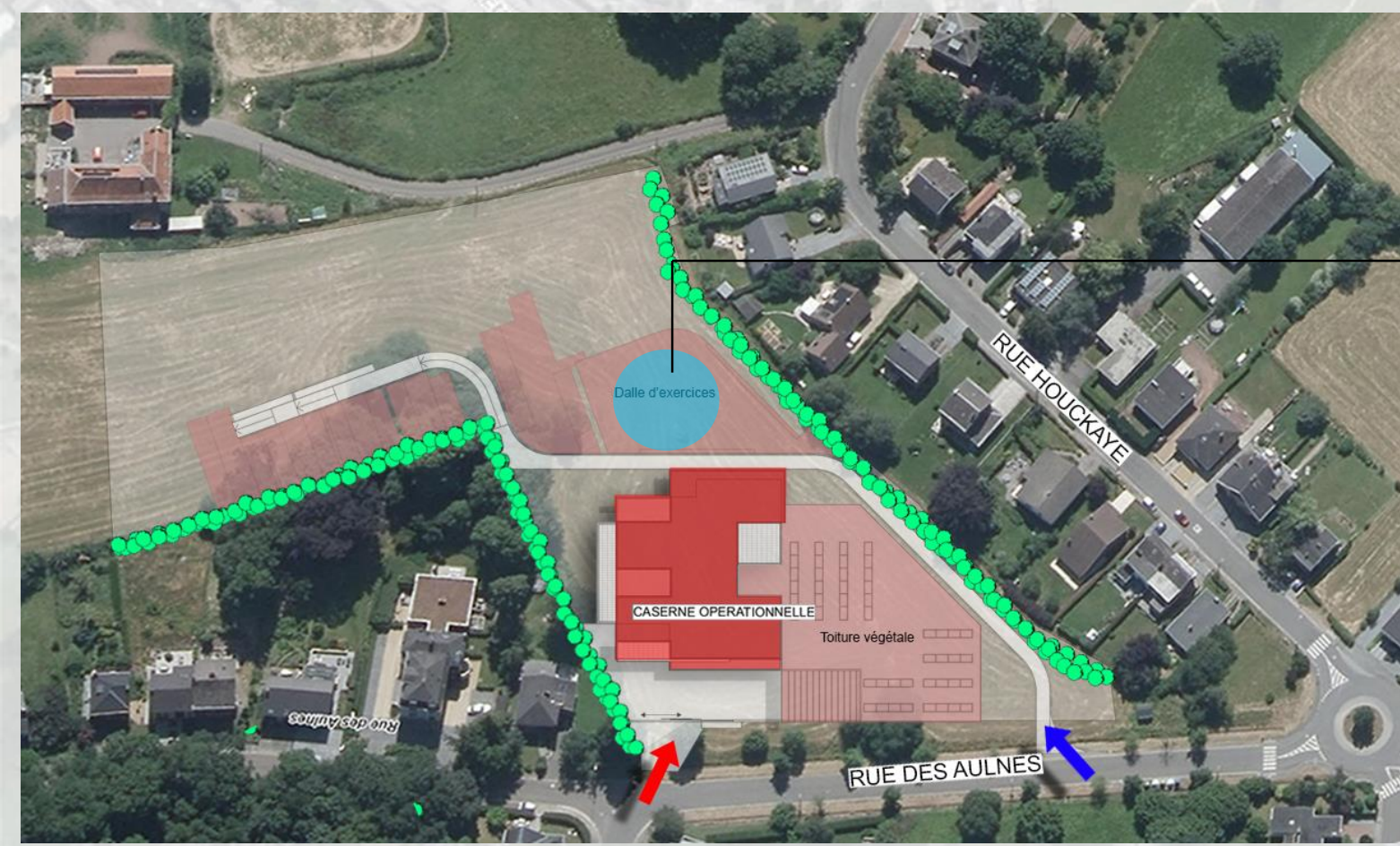


Intégration des fonctions imposantes dans la pente



Ecran végétal

V. IMPLANTATION DU PROJET / ORGANISATION DES FONCTIONS SUR LE SITE



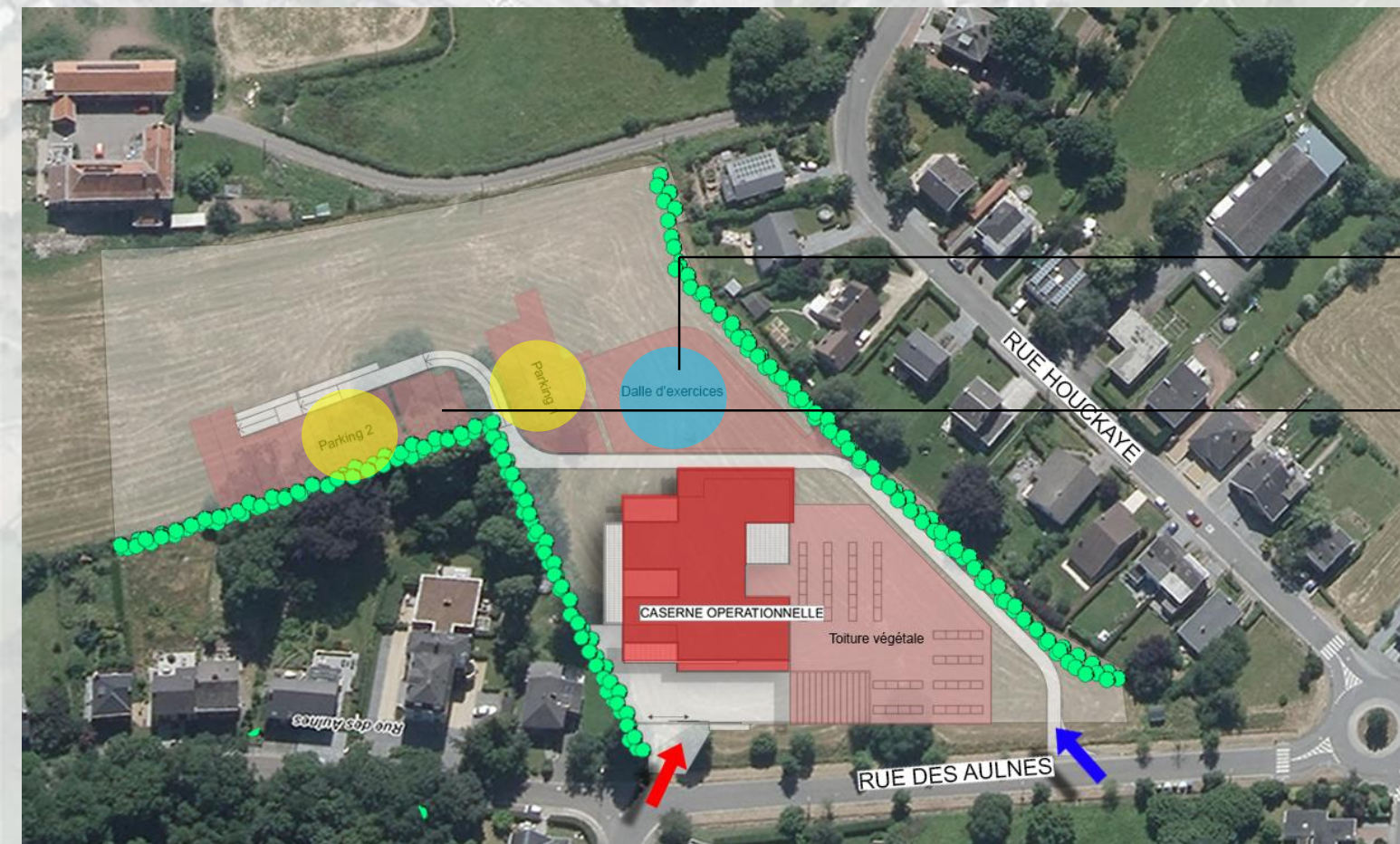
Dalle d'exercices



ZONE DE SECOURS
VESDRE - HOËGNE & PLATEAU

PROJET CASERNE DE POMPIERS A VERVIERS

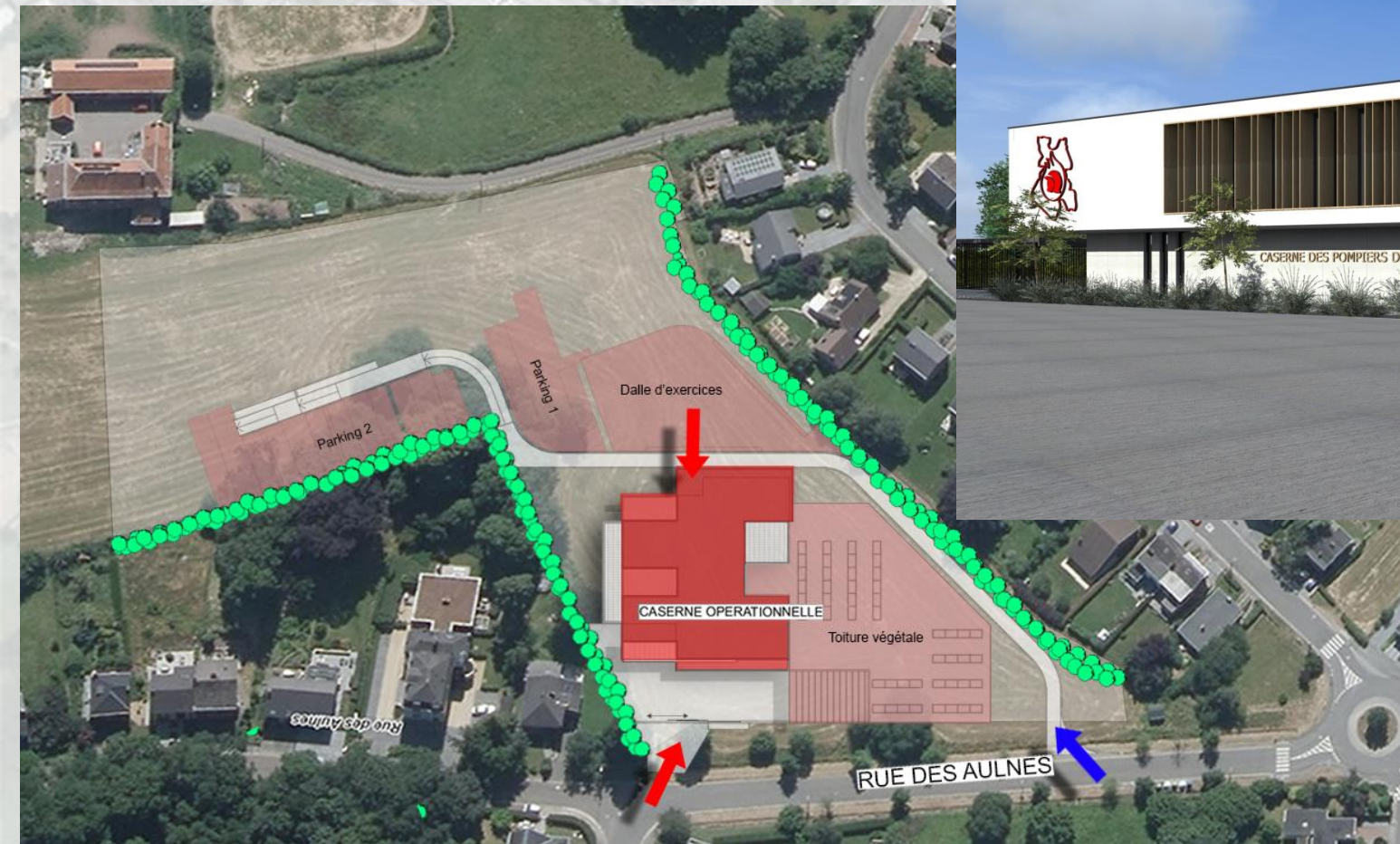
V. IMPLANTATION DU PROJET / ORGANISATION DES FONCTIONS SUR LE SITE



Dalle d'exercices

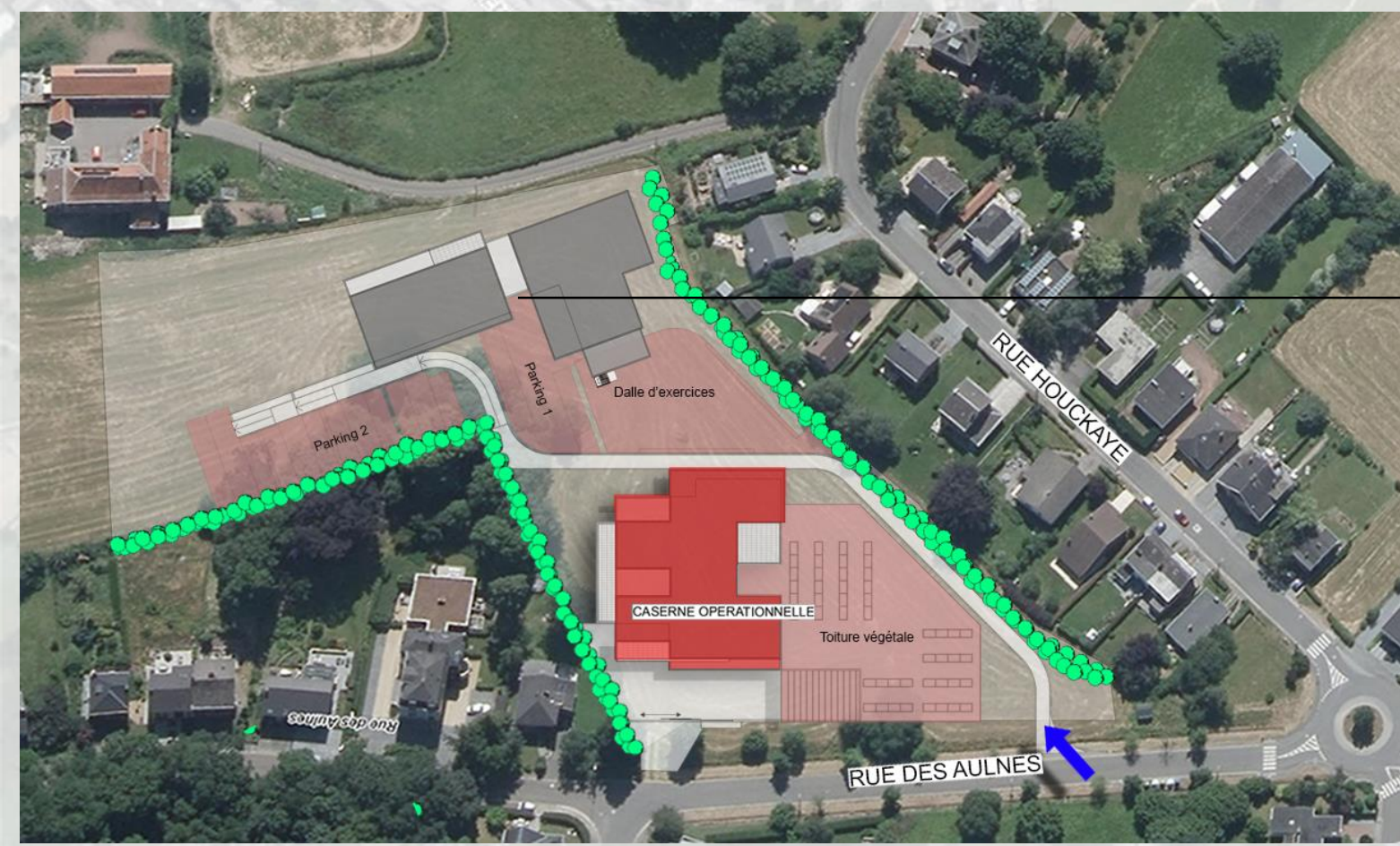
Parkings employés et visiteurs

V. IMPLANTATION DU PROJET / ORGANISATION DES FONCTIONS SUR LE SITE



Vue de la caserne opérationnelle depuis la dalle d'exercice

V. IMPLANTATION DU PROJET / ORGANISATION DES FONCTIONS SUR LE SITE



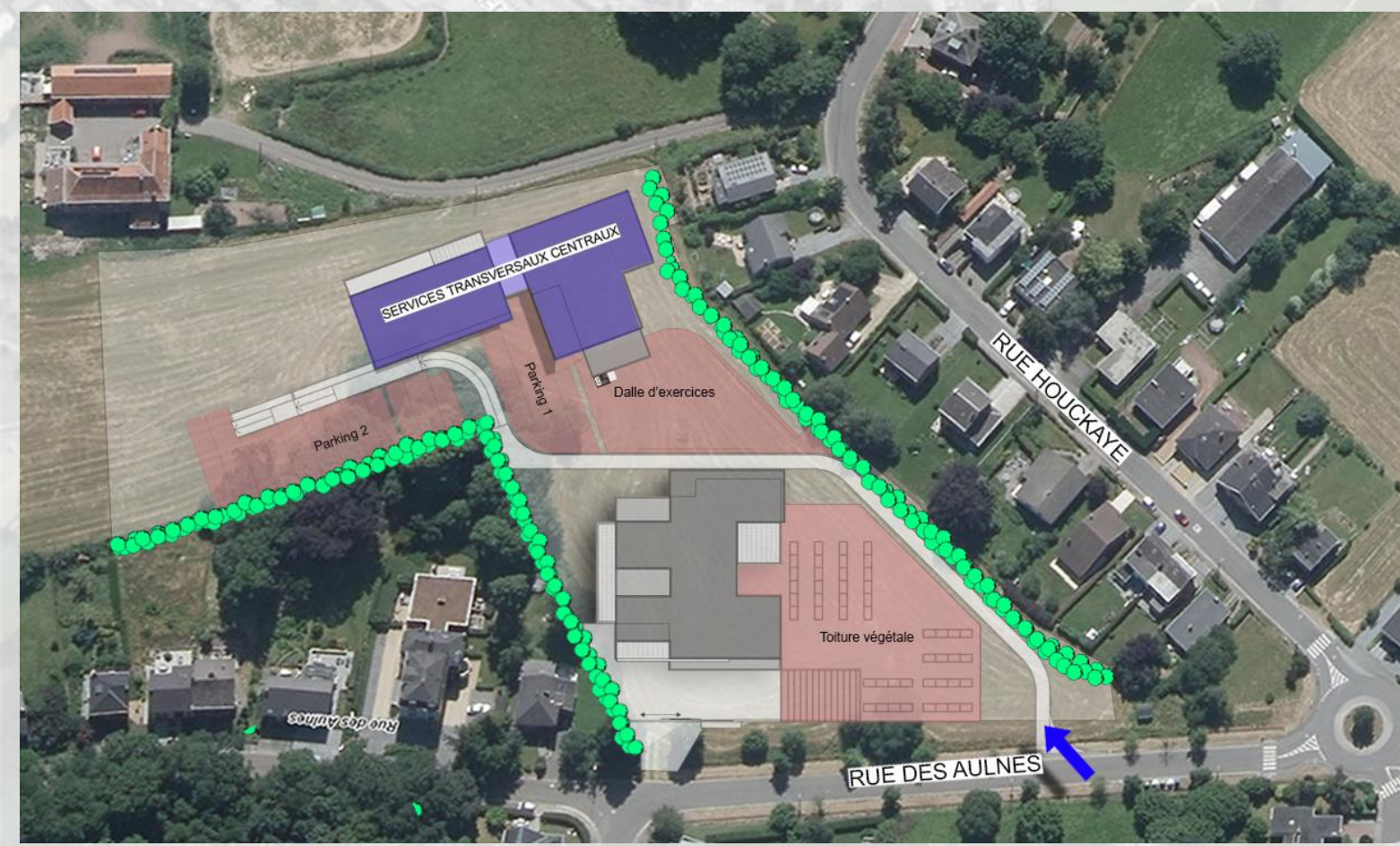
Services Transversaux Centraux



ZONE DE SECOURS
VESDRE - HOËGNE & PLATEAU

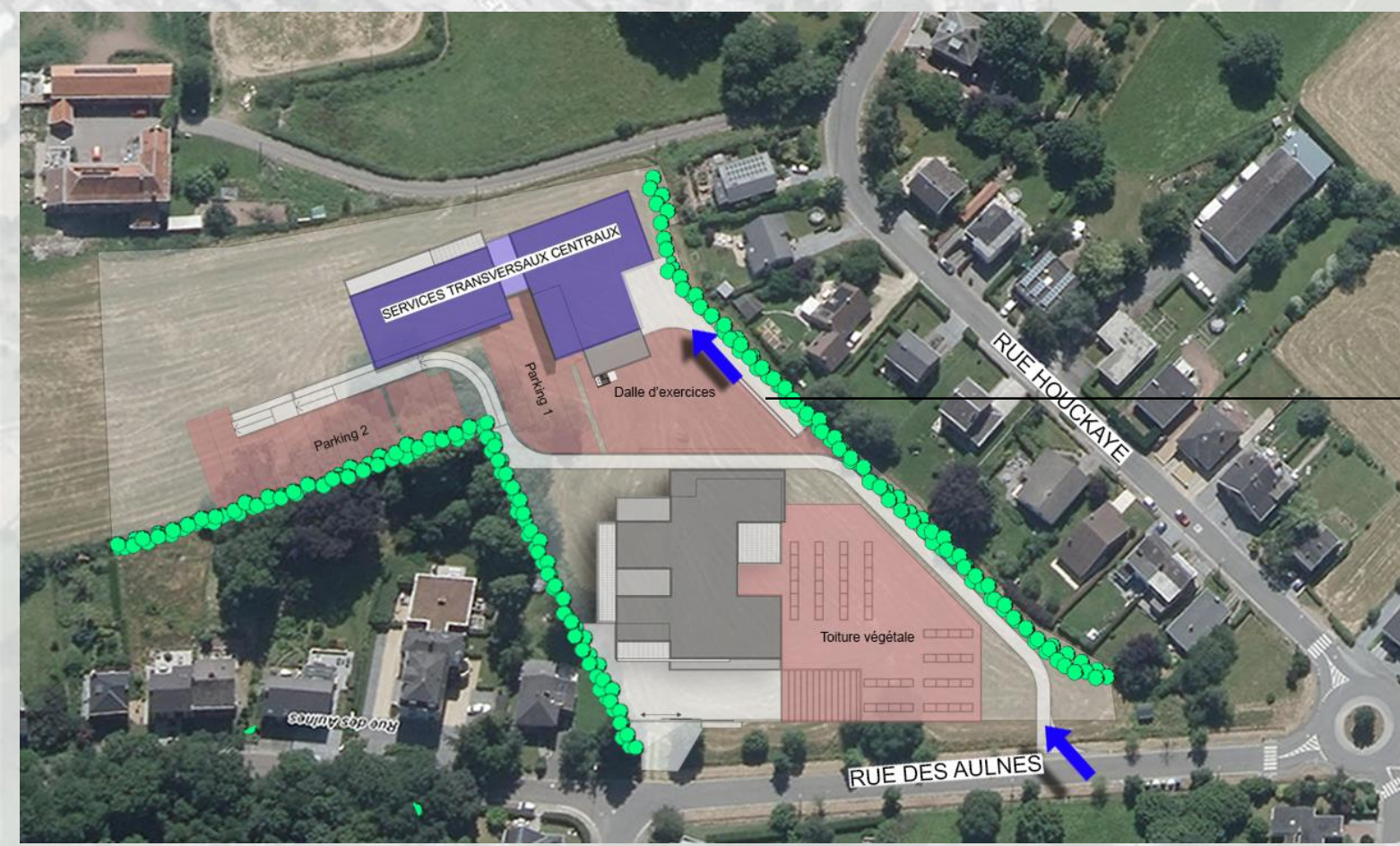
PROJET CASERNE DE POMPIERS A VERVIERS

V. IMPLANTATION DU PROJET / ORGANISATION DES FONCTIONS SUR LE SITE



ZONE DE SECOURS
VESDRE - HOËGNE & PLATEAU

V. IMPLANTATION DU PROJET / ORGANISATION DES FONCTIONS SUR LE SITE



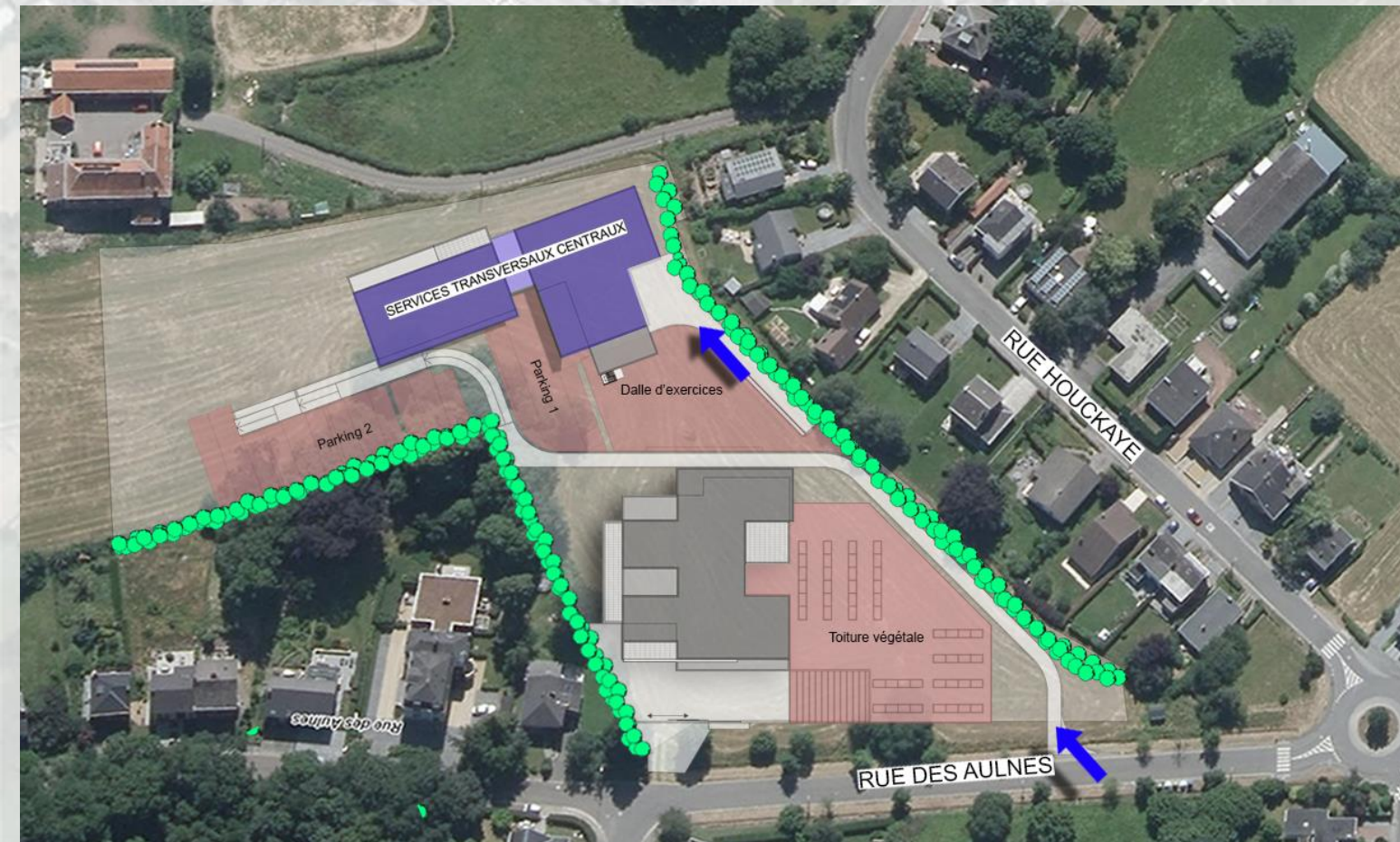
Accès garage mécanique



ZONE DE SECOURS
VESDRE - HOËGNE & PLATEAU

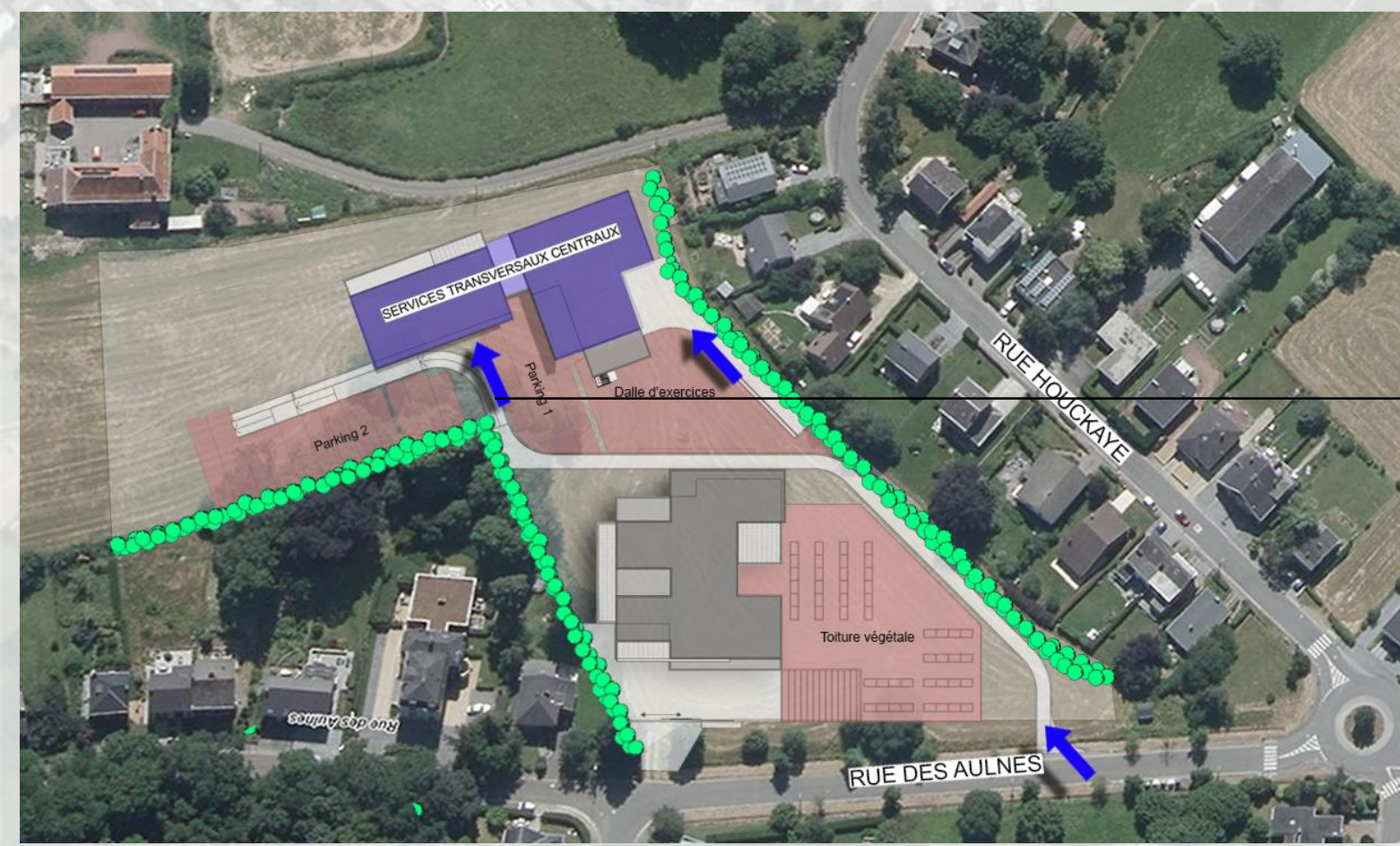
PROJET CASERNE DE POMPIERS A VERVIERS

V. IMPLANTATION DU PROJET / ORGANISATION DES FONCTIONS SUR LE SITE



Vue accès garage mécanique

V. IMPLANTATION DU PROJET / ORGANISATION DES FONCTIONS SUR LE SITE



Accès aux bureaux



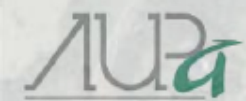
ZONE DE SECOURS
VESDRE - HOËGNE & PLATEAU

PROJET CASERNE DE POMPIERS A VERVIERS

V. IMPLANTATION DU PROJET / ORGANISATION DES FONCTIONS SUR LE SITE



Vue accès services transversaux centraux



ZONE DE SECOURS
VESDRE - HOËGNE & PLATEAU

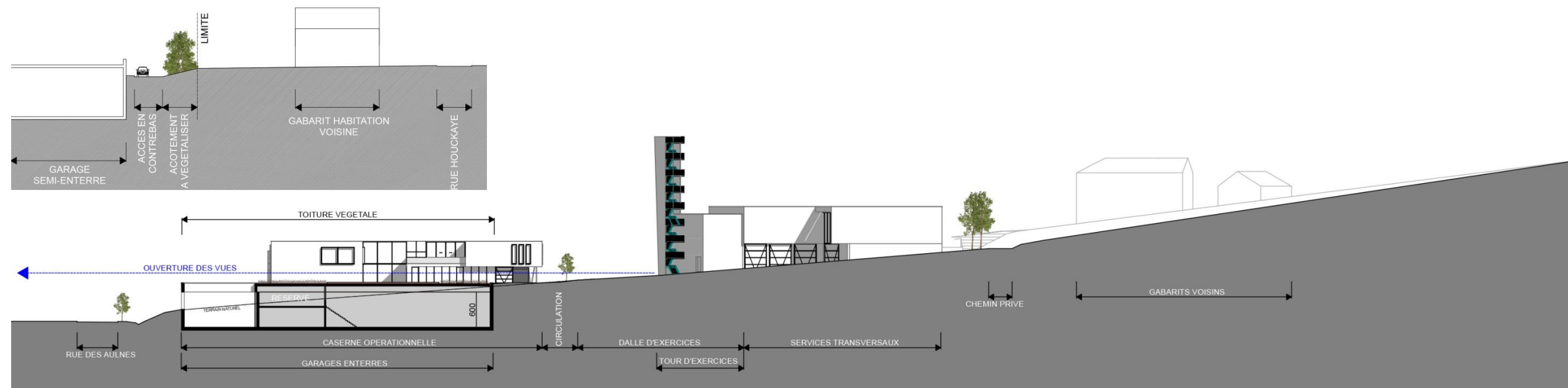
PROJET CASERNE DE POMPIERS A VERVIERS

V. IMPLANTATION DU PROJET / ORGANISATION DES FONCTIONS SUR LE SITE

1.2. Gabarits et intégration par rapport au contexte :

Le projet s'implante dans un quartier résidentiel

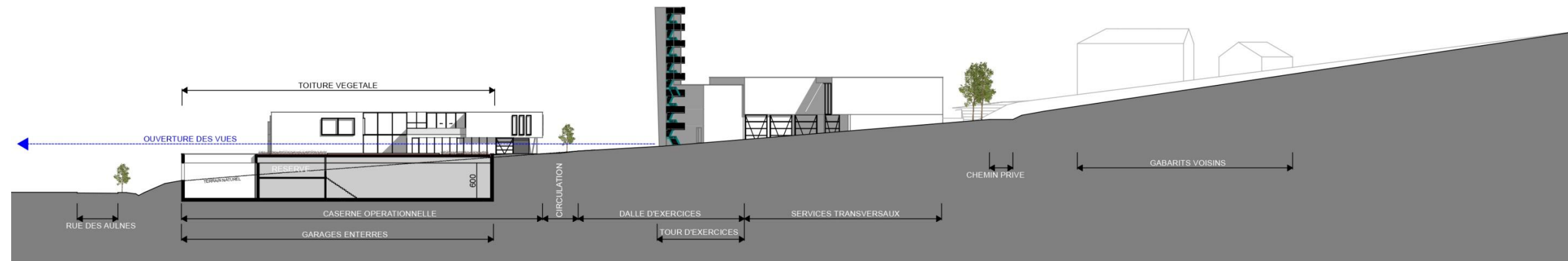
- Voirie interne en contre bas / voisinage
- L'implantation des volumes au + près du T.N.
- Gabarits & matériaux sobres
Béton en soubassement / Crépi & éléments composites ponctuels (imitation bois)
- Intégration des fonctions industrielles (garages, stocks, ...) dans le terrain
- Toiture du garage végétalisée
- Création de zones tampons végétalisées



V. IMPLANTATION DU PROJET / ORGANISATION DES FONCTIONS SUR LE SITE



Intégration des fonctions imposantes dans le terrain
Impact limité sur les lignes de force du paysage



VI. ASPECT ARCHITECTURAL



ZONE DE SECOURS
VESDRE - HOËGNE & PLATEAU

VI. ASPECT ARCHITECTURAL



Vue de face depuis la rue des Aulnes

VI. ASPECT ARCHITECTURAL



Vue de la caserne opérationnelle depuis la dalle d'exercice

VI. ASPECT ARCHITECTURAL



Vues vers les services transversaux centraux



ZONE DE SECOURS
VESDRE - HOËGNE & PLATEAU

PROJET CASERNE DE POMPIERS A VERVIERS

VI. ASPECT ARCHITECTURAL



Vues vers les services transversaux centraux



ZONE DE SECOURS
VESDRE - HOËGNE & PLATEAU

MERCI POUR VOTRE ATTENTION



ZONE DE SECOURS
VESDRE - HOËGNE & PLATEAU

PROJET CASERNE DE POMPIERS A VERVIERS